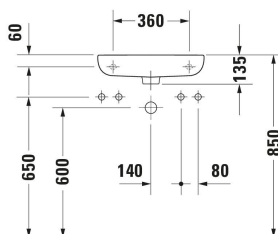
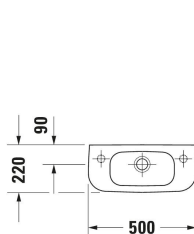


D-Code Lave-mains # 0706500008 / 0706500009

| < 500 mm > |



Lave-mains	Dimension	Poids	Référence
Semi circulaire, Plage de robinetterie: Oui, Trop-plein: Oui, Dessous émaillé, Arrière émaillé: Non, 500 mm, Dimension intérieure: 300x160 mm			
Finitions			
00 Blanc brillant			
Variante			
● Blanc brillant, Rectangulaire, Nombre espaces de toilette: 1 Au centre, Nombre de trous de robinetterie par espace de toilette: 1 A droite	500x220 mm	7,000 kg	0706500008
● Blanc brillant, Rectangulaire, Nombre espaces de toilette: 1 Au centre, Nombre de trous de robinetterie par espace de toilette: 1 A gauche	500x220 mm	7,000 kg	0706500009
Infobox			
Uniquement en combinaison avec siphon à culot			
Accessoires			
Bonde push-open Ø 63,5 mm	Ø 63.5 mm	0.35 kg	005052
Robinetteries recommandées			
Mitigeur monocommande de lavabo S Cartouche céramique, Hauteur: 155 mm, Longueur de bec: 91 mm, Type de jet: Jet normal, Mousseur orientable, Pression de service recommandée: 1 - 5 bar, Classe acoustique: I, Variante poignée: Poignée levier, 121 x 41 mm	121 x 41 mm		C11010001
Mitigeur monocommande de lavabo S Chromé, Cartouche céramique, Hauteur: 152 mm, Longueur de bec: 100,5 mm, Type de jet: Jet normal, Mousseur orientable, Limiteur de température réglable, Pression de service recommandée: 1 - 5 bar, Classe acoustique: I, Variante poignée: Poignée levier, 137 x 42 mm	137 x 42 mm		B21010001

D-Code Lave-mains # 0706500008 / 0706500009

|< 500 mm >|

<p>Mitigeur monocommande de lavabo S Chromé, Cartouche céramique, Hauteur: 155,5 mm, Longueur de bec: 101 mm, Type de raccordement: Flexibles de raccordement, 3/8", Type de jet: Jet normal, Mousseur orientable, Limiteur de température réglable, Pression de service recommandée: 1 - 5 bar, Classe acoustique: I, Variante poignée: Poignée levier, 137 x 42 mm</p>	137 x 42 mm	B11010002
<p>Mitigeur monocommande de lavabo S Chromé, Cartouche céramique, Hauteur: 155,5 mm, Longueur de bec: 101 mm, Type de jet: Jet normal, Mousseur orientable, Limiteur de température réglable, Pression de service recommandée: 1 - 5 bar, Classe acoustique: I, Variante poignée: Poignée levier, 137 x 42 mm</p>	137 x 42 mm	B11010001

Nos croquis indiquent toutes les dimensions nécessaires, en tenant compte des tolérances standard. Ces dimensions sont indicatives. Les dimensions exactes ne peuvent être prises que sur le produit fini.