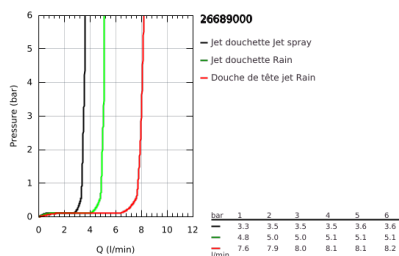
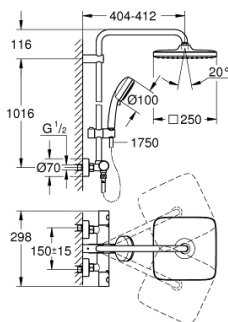


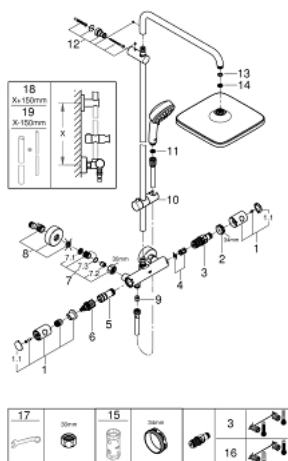
26 689 000 TEMPESTA COSMOPOLITAN SYSTEM 250 CUBE COLONNE DE DOUCHE AVEC MITIGEUR THERMOSTATIQUE



PRODUKTBESCHREIBUNG

- Colour: chromé
- Composé de :
- Bras de douche de 390 mm orientable horizontalement
- Mitigeur thermostatique incluant fonction Aquadimmer
- Permet le changement entre:
- Douche de tête Tempesta 250 (26 685)
- Type de jet:
- Jet pluie
- Partie supérieure de la douche de tête blanche
- Avec rotule
- Angle de rotation $\pm 10^\circ$
- GROHE Water Saving débit limité 9,5 l/min
- Douchette Tempesta Cosmopolitan 100 (27 571)
- 2 jets : Rain, Jet
- GROHE Water Saving régulateur de débit 5,7 l/min
- Curseur réglable en hauteur
- Flexible Rotaflex TwistStop 1750 mm 1/2" x 1/2" (28 410)
- GROHE Économie d'eau Consommation d'eau réduite, jet parfait
- GROHE TurboStat Régulation thermostatique quasi-instantanée
- GROHE SafeStop butée à 38°C
- GROHE SafeStop Plus butée à 38°C et limiteur de température en option à 43°C inclus
- GROHE DreamSpray jet parfaitement uniforme
- GROHE Long-Life finition durable
- Procédé anti-calcaire SpeedClean
- Conduits d'eau internes, longévité maximale
- TwistStop - Système anti-torsion
- Convient pour chaudière instantanée à partir de 18 kW/h
- Débit minimum nécessaire 7 l/min.
- Option : tablette GROHE EasyReach (26 362)

26 689 000 TEMPESTA COSMOPOLITAN SYSTEM 250 CUBE COLONNE DE DOUCHE AVEC MITIGEUR THERMOSTATIQUE



ERSATZTEILE , février 2019 – now

- 1: Poignée métal 1/2" (Numéro de commande 47984000)
 - 1.1: Plaque de recouvrement (Numéro de commande 6458500M)
 - 2: Bague de fixation (Numéro de commande 47743000)
 - 3: Cartouche thermostatique compacte 1/2" (Numéro de commande 47439000)
 - 4: Amortisseur acoustique (Numéro de commande 47398000)
 - 5: conduite d'eau (Numéro de commande 47751000)
 - 6: Aquadimmer (Numéro de commande 12433000)
 - 7: clapet anti-retour à membrane (Numéro de commande 47189000)
 - 7.1: filtre à d'impuretés (Numéro de commande 0726400M)
 - 7.2: clapet anti-retour à membrane (Numéro de commande 08565000)
 - 7.3: joint torique Ø17 x Ø2 (Numéro de commande 0305500M)
 - 8: Raccord S mural (Numéro de commande 12662000)
 - 9: clapet anti-retour à membrane (Numéro de commande 08565000)
 - 10: Curseur (Numéro de commande 12140000)
 - 11: filtre (Numéro de commande 0700200M)
 - 12: Embout de barre (Numéro de commande 48423000)
 - 13: Joint Ø18,5 x Ø12 x 2 (Numéro de commande 0138900M)
 - 14: filtre (Numéro de commande 48007000)
 - 15: Clé (Numéro de commande 19332000)*
 - 16: Cartouche GROHE TurboStat 1/2" (Numéro de commande 47175000)*
 - 17: Clé spéciale (Numéro de commande 19377000)*
 - 18: Colonne de douche (Numéro de commande 48053000)*
 - 19: Colonne de douche (Numéro de commande 48054000)*
- * Accessoires spéciaux