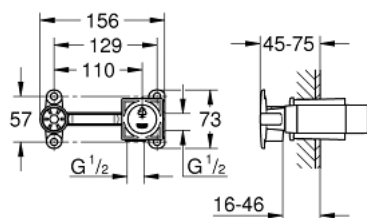


23 200 000 CORPS ENCASTRÉ POUR MITIGEUR MONOCOMMANDE



DESCRIPTION DU PRODUIT

- Montage 2 trous
- Montage encastré
- Livré sans façade
- GROHE SilkMove Cartouche en céramique 35 mm
- Profondeur d'encastrement 45 à 75 mm
- Corps Laiton
- Gabarit d'encastrement



23 200 000 **CORPS ENCASTRÉ POUR MITIGEUR MONOCOMMANDE**

PIÈCES DÉTACHÉES, février 2011 – mai 2022

1: Cartouche (Référence 46374000)

2: Clé (Référence 19332000)*

*Accessoires spéciaux

